

www.kolahilft.de/cryptoparty
WLAN: BETAHAUS
KEY: betahaus10?

CryptoParty



Sicherer Umgang mit Passwörtern



CryptoParty

Warum Passwörter

- Ausgangspunkt für
 - Verschlüsselung
 - Authentizität
- Alternativen
 - Security-Token (z.B. USB-Speicher, Chipkarten)
- Alles andere bietet keine echte Sicherheit!

CryptoParty



Wie sehen sichere Passwörter aus

- Mindestens 10, besser 12 Zeichen lang
- Mindestens verwendete Zeichen: A-Z, a-z, 0-9
 - Besser zusätzlich noch Sonderzeichen
- NICHT einfach ein Wort z.B. „Apfelbaum“
- Z.B.: **1 bis 3 Sätze hintereinander hängen und Anfangs oder End-Buchstaben verwenden.
1b3ShhuAoEBv**

CryptoParty



Warum verschiedene Passwörter

- Selbe Benutzerkennung bei vielen Diensten
 - z.B. Mein.Name@example.net

- Ein Anbieter gehackt
 - => alle Zugangsdaten bei allen anderen Anbietern unsicher!

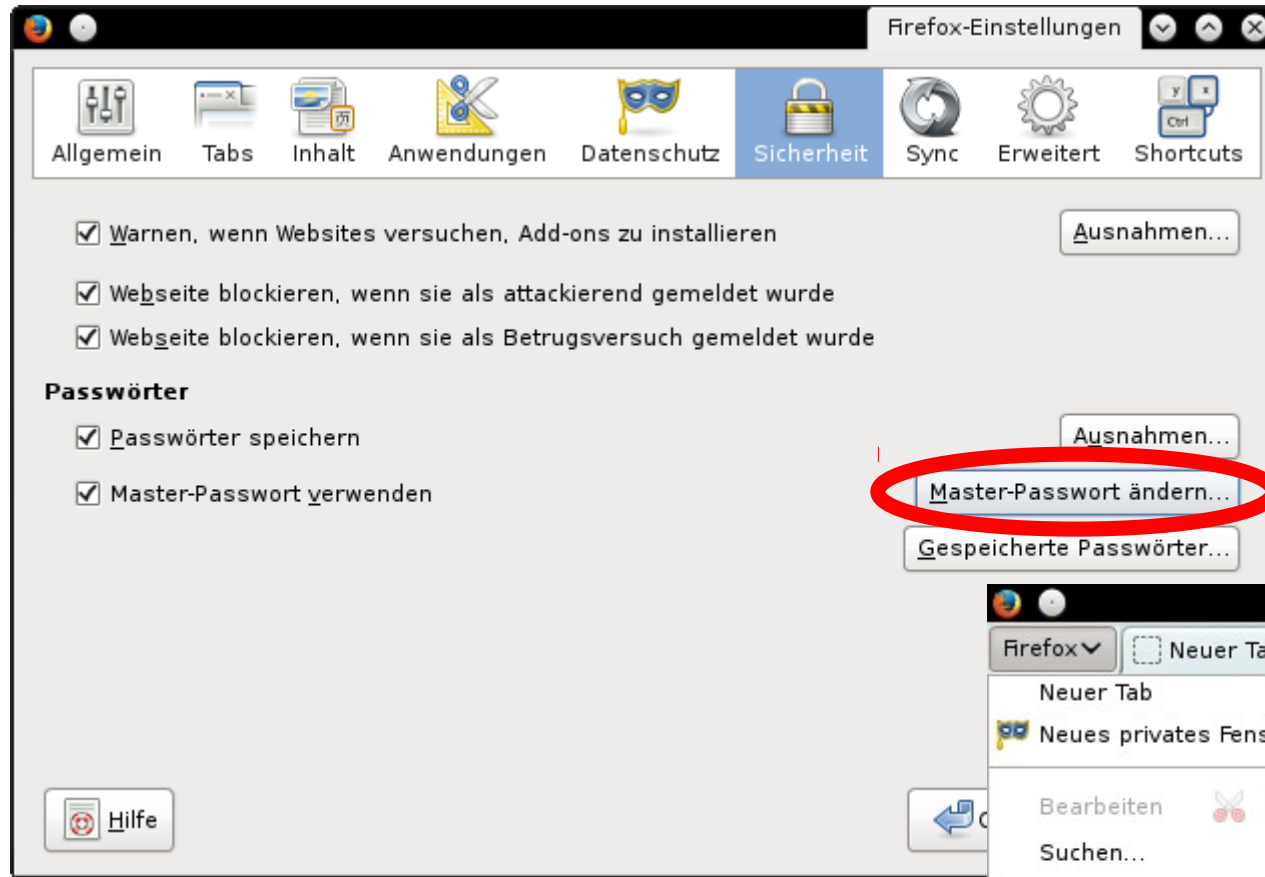
CryptoParty



Wie so viele Passwörter handhaben???

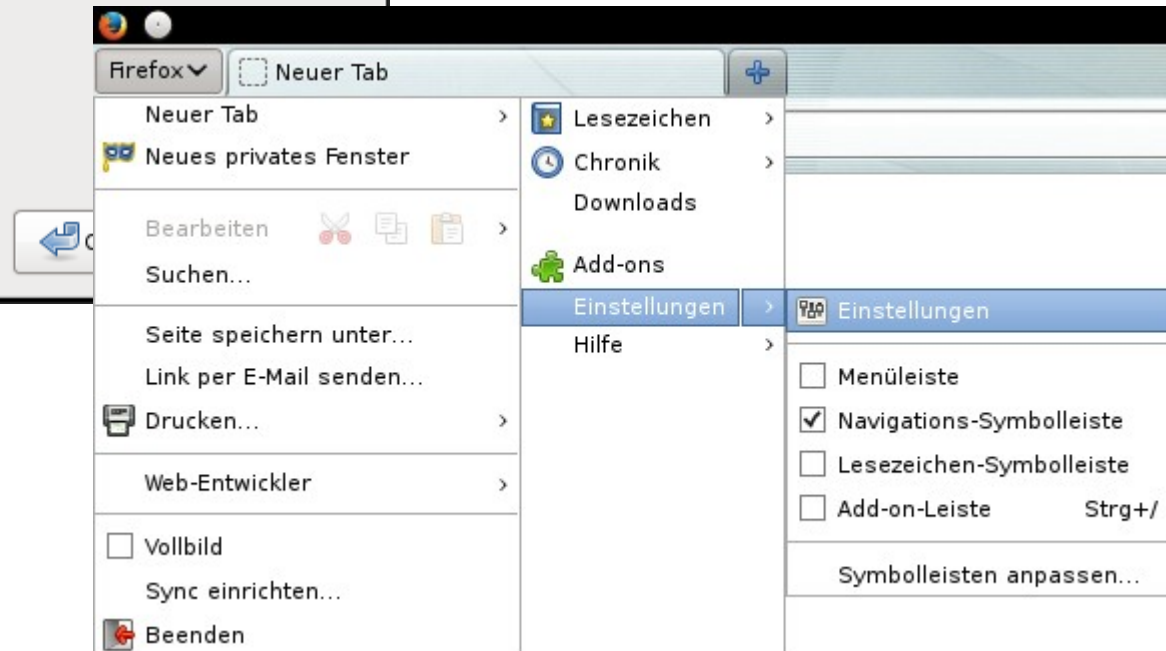
- Passwörter notieren ist nicht schlimm, es sollte nur nicht am Schwarzen Brett passieren.
- Notizbuch an sicherem Ort aufbewahren
- Passwort-Speicher Programme und Apps. Z.B.:
 - Passwort-Manager in Firefox + Thunderbird
 - KeePass(X)

CryptoParty



Firefox
&
Thunderbird

Master-Passwort



CryptoParty

KeePass(X)




- Schützt die gespeicherten Passwörter mit einem Master-Passwort
- Für Windows, MacOSX, Linux, Android und andere Betriebssysteme verfügbar
- OpenSource Software und deswegen besonders vertrauenswürdig


CryptoParty

KeepPass(X)




Add Entry ✕


 **Add Entry**
Create a new password entry.


Group: Icon: 

Title:

User name:



Password: 




Repeat: 




Quality:  90 bits

URL:

Notes:

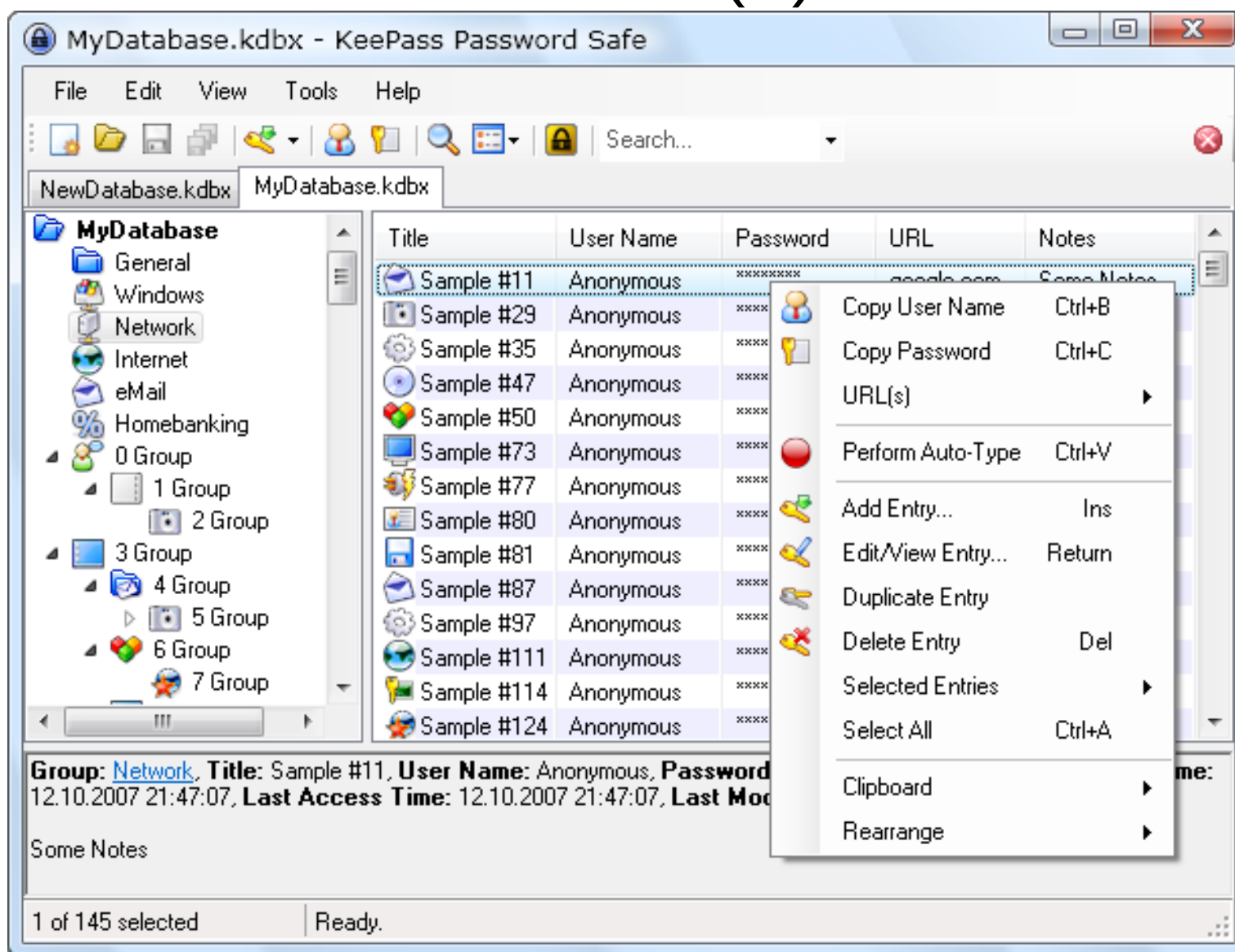
Expires:  

Attachment:   

 Help  OK  Cancel

CryptoParty

KeepPass(X)



www.kolahilft.de/cryptoparty

WLAN: BETAHAUS

KEY: betahaus10?

CryptoParty

KeePass(X)



Alle Links auf: <http://kolahilft.de/cryptoparty>

Windows:

ClassicEdition 1.x empfohlen

zusätzlich Deutsche Übersetzung installieren

Apple Mac OS X und Linux:

KeePassX

Android:

„KeePassDroid“ von „Brian Pellin“

www.kolahilft.de/cryptoparty
WLAN: BETAHAUS
KEY: betahaus10?

CryptoParty

Quellen



KeePass-Screenshots von:

https://commons.wikimedia.org/wiki/File:KeePass_Main.png
GPL version 2

<https://commons.wikimedia.org/wiki/File:KeePass.jpg>
public domain



CryptoParty

Folien-Lizenz

Autoren: Moritz Duge, Jens-Uwe Möller, Patrick Hanft,
Otfried Hilbert

Alle Interessierten dürfen diese Folien unter den Bedingungen der „Creative Commons“ by-sa Lizenz nutzen. Weitere Informationen dazu unter:

<https://creativecommons.org/licenses/by-sa/3.0/de/> 

Sie dürfen:

- das Werk bzw. den Inhalt vervielfältigen, verbreiten und öffentlich zugänglich machen
- Abwandlungen und Bearbeitungen des Werkes bzw. Inhaltes anfertigen
- das Werk kommerziell nutzen